

PROJEKTOWANA KOLORYSTYKA ŚCIAN:

malowania wykonać farbą krzemianową **Keim Historisch** lub Optil:

A kolor: 50005 - powierzchnia ścian, tło korpusu;

B kolor: 50006 - detal, gzymsy, opaski;

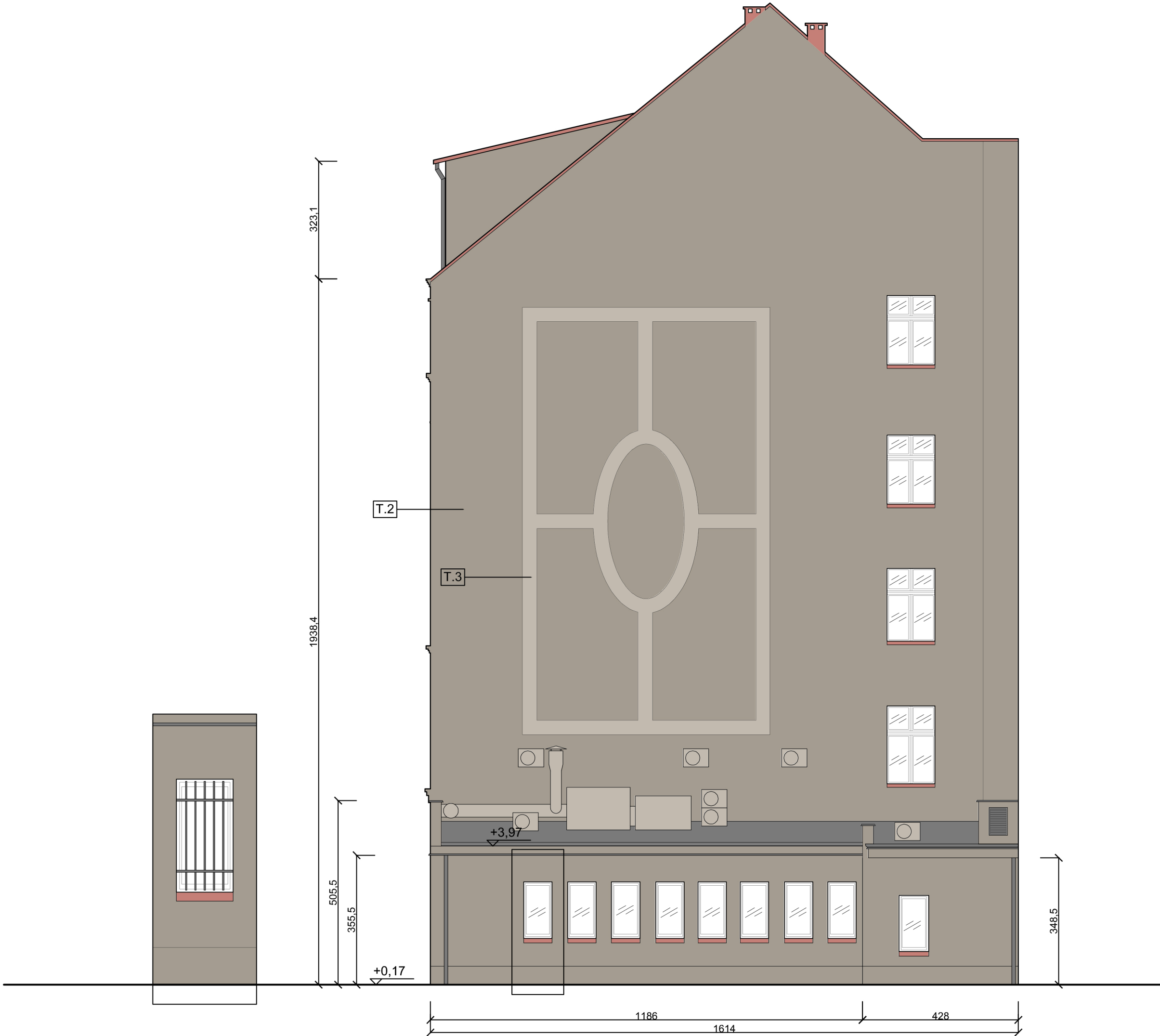
C kolor: RAL 7037 (Grigio polvere) - kraty okien parteru, elementy stalowe;

uwaga:

ostateczna forma palety barwnej wymalowań do zastosowania ustalona zostanie po wykonaniu wymalowań próbnych i komisyjnej ich ocenie

Gradacja fakturyzacji tynków:

- T.1** tynki strefy cokołowej ryflowany (czesane, ryflowane);
T.2 tynki strefy parteru chropowaty (nakrapiane z profilowanym boniowaniem);
T.3 tynki strefy korpusu budynku chropowaty (nakrapiane);
T.4 tynki strefy ościeży otworów i pilastrów międzyokiennech gładkie (przetarte);
T.5 tynki strefy lukarn (cienkowarstwowe zacierane);
T.6 detal rzeźbiarski odlewy i ciągniony gładki (cienkowarstwowa szpachla drobnoziarnista);



PROJEKT WYKONAWCZY
REMONTU ELEWACJI WRAZ
Z BALKONAMI
BUDYNKÓW PRZY
ul. W. BOGUSŁAWSKIEGO 6,
ul. G. ZAPOLSKIEJ 2 I 4
ORAZ ul. J. PIŁSUDSKIEGO
45 - 47 WRAZ Z REMONTEM
JEGO DACHU.

ADRES:
ul. W. Bogusławskiego 6 W-w 50-031
/dz. nr: 51/6.1; obr. St. Miasto/

ul. G. Zapolskiej 2 i 4 W-w 50-032
/dz. nr: 51/6.1; 51/6.2; 51/5.1; obr. St.
Miasto/

ul.J. Piłsudskiego 45-47 W-w 50-032
/dz. nr: 51/5.1; obr. St. Miasto/

INWESTOR:
Gmina Wrocław
Pl. Nowy targ 1-8
50-141 Wrocław

TYTUŁ RYSUNKU:
**ELEW. PÓŁNOCNA
DZIEDZINIEC**
KOLORYSTYKA
ul. G. ZAPOLSKIEJ 4

BRANŻA:
ARCHITEKTURA

SKALA:
1:100
NR RYSUNKU:
23.3

DATA:
11. 2019 r.

PROJEKTANT GŁÓWNY:
mgr inż. arch. Tomasz Cempa
upr. do proj. bez o. architektury nr 271/01/DUW

SPRAWDZENIE:
mgr inż. arch. Józef Cempa
upr. do proj. bez ograniczeń w zakresie
architektury i rozwiązań konstrukcyjno
budowlanych powszechnych nr: 98/92/UW

WSPÓŁPRACA/ OPRACOWANIE:
**inż. arch. Aleksandra
Gajska**

„ARCHITEKT TOMASZ CEMPA”
ul. C. K. Norwida 9/10
50-374 Wrocław
691-407-342 tcarchitekt@wp.pl